



a division of hs roads

# Instruktions- och säkerhetshandbok

## ATA-ljuspilen



Utgåva 2014:01  
575 00000 100

[www.ata.se](http://www.ata.se)



## Viktig Information



Se till att du noga läst igenom och förstått det som står i instruktionsboken innan du tar produkten i bruk!

Säkerhetsåtgärder och varningar återfinns i denna instruktionsbok och i vissa fall på produkten. Felaktig användning, service eller reparation av denna produkt kan medföra risker som resulterar i personskada eller dödsfall!

Denna instruktionsbok skall förvaras lättåtkomligt för användaren av produkten.

En ny instruktionsbok kan beställas från ATA Bygg- och Markprodukter AB.

De flesta olyckor i samband med användning, underhåll och reparation av produkt orsakas av underlåtenhet att iaktta grundläggande föreskrifter och försiktighetsåtgärder. Olyckor kan ofta undvikas genom att möjliga risksituationer förutses. Användaren måste vara uppmärksam på föreliggande risker. Användaren måste även ha adekvat utbildning, nödvändiga kunskaper och utrustning för att kunna uppmärksamma sådana situationer.

ATA kan inte förutse varje upptänklig risksituation. Varningarna i denna instruktionsbok och på produkten är därför inte allomfattande. Om redskap, arbetsmetoder eller driftstekniker som inte uttryckligen rekommenderats av ATA används, måste du förvissa dig om att dessa inte innebär någon oacceptabel säkerhetsrisk för dig själv eller andra. Förvissa dig också om att produkten inte kommer att ta skada eller utgör fara genom de metoder för användning, smörjning, service eller reparation som du tillämpar.

Alla uppgifter, specifikationer och illustrationer som återfinns i denna instruktionsbok grundar sig vid utgivningstillfället tillgänglig information. Specifikationer och andra uppgifter kan när som helst bli föremål för ändringar. Sådana ändringar kan påverka produktens underhåll. Se till att du har tillgång till fullständig och aktuell information innan du påbörjar arbete.

Ditt närmsta ATA-kontor har alltid tillgång till aktuell information.

# Innehåll

<b>Viktig Information</b>	<b>2</b>
<b>Beskrivning</b>	<b>4</b>
<b>Handhavande</b>	<b>5</b>
Styrpanel	5
Styrning TMA-skydd	6
Styrning Hastighetsskylt E13	7
Styrning Ljuspil	8
Styrning TMA-skydd och ljuspil	9
Övervakning	9
Inställningar av styrpanel	10
Nödkörning	11
<b>Säkerhetsföreskrifter</b>	<b>12</b>
<b>Tekniska specifikationer</b>	<b>13</b>
Dimensioner	14
Koppling med VBG-kontakt och Vorteq	15
Installation på Vorteq-vagn	16
Ljuspilstavla kopplingsordning LED-optik	18
Styrbox	19
<b>Reservdelslista</b>	<b>20</b>

## Beskrivning

Utrustning för förstärkt fordonsutmärkning med en vertikalt höj- och sänkbar övre ljuspiltavla. Konstruktion i eloxerad aluminium.

Utrustningen finns i två utföranden:

- Fordonsmonterad med hydrauliksystem för ljuspil och TMA-skydd.
- Vorteqmonterad med elställdon för ljuspil

- Ljuspilstavlan, hastighetstavlan och TMA-skyddet styrs via en styrpanel.
- Styrpanel och styrsystem kommunicerar med varandra via radio.
- Operatören skickar kommandon genom att trycka på knappar på styrpanelen.
- Styrsystemet svarar, efter utfört kommando, och statusen presenteras på styrpanelen.
- På styrpanelen visas även annan information om systemets status så som t.ex. batterispänning.
- Om kommunikation mellan styrpanel och styrsystem skulle sluta fungera så går det att styra TMA-skyddet, ljuspil och hastighetstavlan manuellt med knapparna på styrboxen.
- Om radiokommunikationen mellan styrpanel och styrbox bryts så visas meddelandet Offline på styrpanelen.

# Handhavande

## Styrpanel

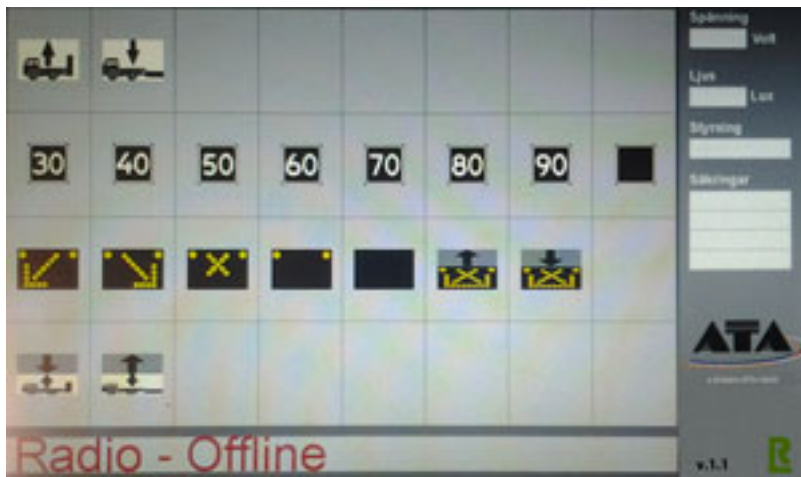
Styrpanel startas när strömmen ansluts.

TMA-  
upp/ned

E13  
budskap

Ljuspil  
budskap,  
upp/ned

Ljuspil  
& TMA  
upp/ned



## Styrning TMA-skydd

TMA-skyddet styrs med hjälp av knapparna på första raden. Respektive knapp hålls intryckt tills TMA-skyddet når sitt ändläge.



### Styrning

- TMA upp styrs med knappen med en uppåtriktad pil.
- TMA ner styrs med knappen med en nedåtriktad pil.



### Status

- TMA uppe – grönmarkering på knappen med en uppåtriktad pil.
- TMA nere – grönmarkering på knappen med en nedåtriktad pil.
- TMA i mellanläge – gulmarkering på bägge knapparna.
- Stoppknapp – rödmarkering på bägge knapparna och texten STOP visas.
- Fel – röd markering på bägge knapparna och texten ERROR visas.



## Styrning Hastighetsskylt E13

Önskat hastighetsbudskap ställs in med hjälp av knapparna på andra raden.

### Val av hastighetsbudskap

- Hastighet väljs med ett tryck på respektive hastighetsknapp.
- Status:
- Hastigheten blir grönmarkerad när styrsystemet aktiverat rätt utgång.



## Styrning Ljuspil

Val av budskap och styrning av ljuspil sköts med hjälp av knapparna på tredje raden. Ljuspilen kräver inte att man håller nere knappen för att den ska röra på sig.

### Val av budskap

- Budskap väljs med ett tryck på respektive pilknapp

### Status

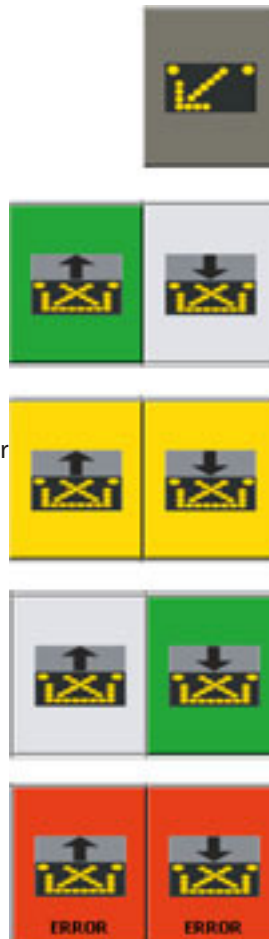
- Den aktiverade budskapet blir grönmarkerad när styrsystemet aktiverat rätt utgångar.  
 - Om inte ljuspilen är i sitt övre läge så kommer den valda symbolen att markeras med en mörkare grå nyans för att senare bli grön när systemet aktiverat rätt utgångar.

### Styrning

- Ljuspil ner styrs med knappen med en nedåtriktad pil.  
 - Ljuspil upp styrs med knappen med en uppåtriktad pil.  
 - Rörelsen stoppas med ett nytt tryck på samma knapp eller med ett tryck på den andra knapp.

### Status

- Ljuspil nere – grönmarkering på knappen med en nedåtriktad pil.  
 - Ljuspil i mellanläge – gulmarkering på bägge knapparna och ev. rörelse visas med text på knapparna.  
 - Ljuspil uppe – grönmarkering på knappen med en uppåtriktad pil.  
 - Fel – röd markering på bägge knapparna och texten ERROR visas.





## Styrning TMA-skydd och ljuspil

Med hjälp av knapparna på femte raden kan man köra både TMA-skydd och ljuspil samtidigt. Respektive knapp hålls intryckt tills TMA-skyddet når sitt ändläge.

### Styrning

- Ljuspil ner/TMA upp styrs med knappen med nedåtriktad pil för ljuspil och uppåtriktad pil för TMA.
- Ljuspil upp/TMA ner styrs med knappen med uppåtriktad pil för ljuspil och nedåtriktad pil för TMA.



### Status

- Visas som vanligt på knapparna för TMA upp och ner samt på knapparna för ljuspil upp och ner.

## Övervakning

### Spänning

- Visar aktuell batterispänning.

### Ljus

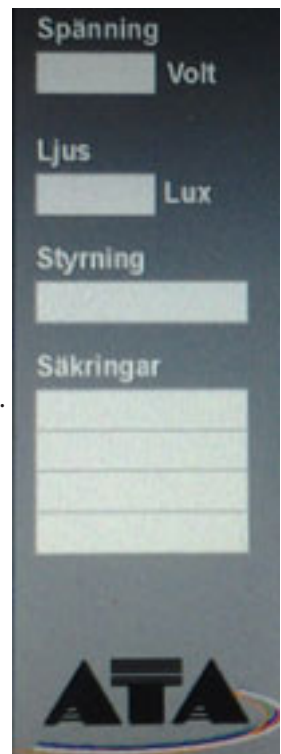
- Värde från ljussensorn som används för att reglera ljusstyrkan på lamporna.

### Styrning

- Visar aktuell styrning som är aktiverad, Fjärr eller Manuell.

### Säkringar

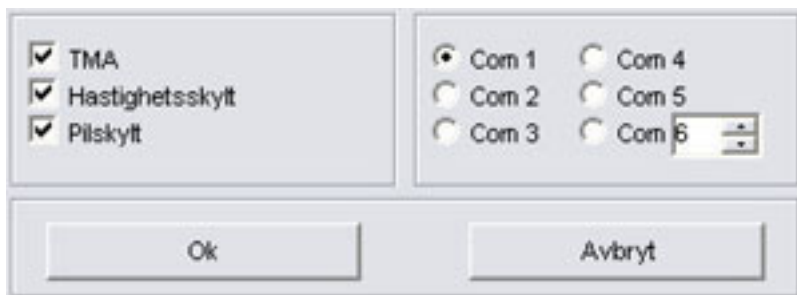
- Övervakning av de olika säkringarna i systemet. Utlöst säkring visas med röd bakgrund.



## Inställningar av styrpanel

Normalt sett så ska det räcka att göra inställningarna i styrpanelen en gång. Skulle det behövas ändras så finns det en knapp i nedre vänstra hörnet av styrpanelen.

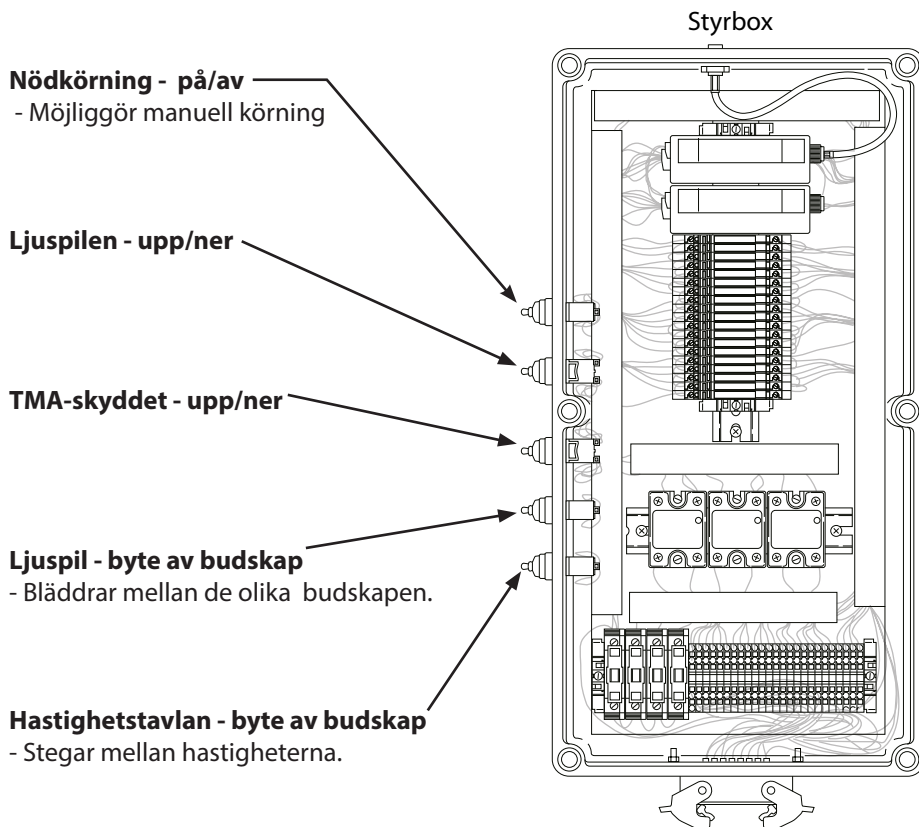
Om systemet saknar TMA, hastighetstavlan eller ljuspil så kan de berörda knapparna stängas av med hjälp av checkrutorna till vänster i inställningsfönstret. Om serieporten skulle behöva ändras så väljer man portnummer i den högra delen av inställningsfönstret.



## Nödkörning

Om radiokontakten mellan styrpanelen och styrboxen av någon anledning skulle vara ur funktion, kan TMA-skyddet, hastighetstavla eller ljuspilen nödköras med knapparna på styrboxen vid tavlan.

**Vid bruten radiokommunikation visa meddelandet **Radio - Offline** på panelen.**



## Säkerhetsföreskrifter

- Driftsättning av enheten får endast utföras av utbildad personal
- Vid dåligt väglag, anpassa hastigheten.
- Rengöring: LED-tavlor och kontrollboxen får inte rengöras med högtryckstvätt! (Endast med en borste och mildt rengöringsmedel).
- Rekommenderad max hastighet i uppfällt läge är 50 km/h.

# Tekniska specifikationer

Strömförsörjning 24 v

## Ljuspiltavla – X5

25 st ø200 mm LED lampor.

2 st ø300 LED lampor.

Testade och godkända enligt EN 12352.

## Varning för vägarbete – A20

Skylt vägmärke A20 i aluminium.

Normalstorlek och FDG-reflex

## VMS-tavla– E13

Omställbar LED-tavla i överstorlek,  
900 x 900 mm.

E 13 - rekommenderad hastighet,

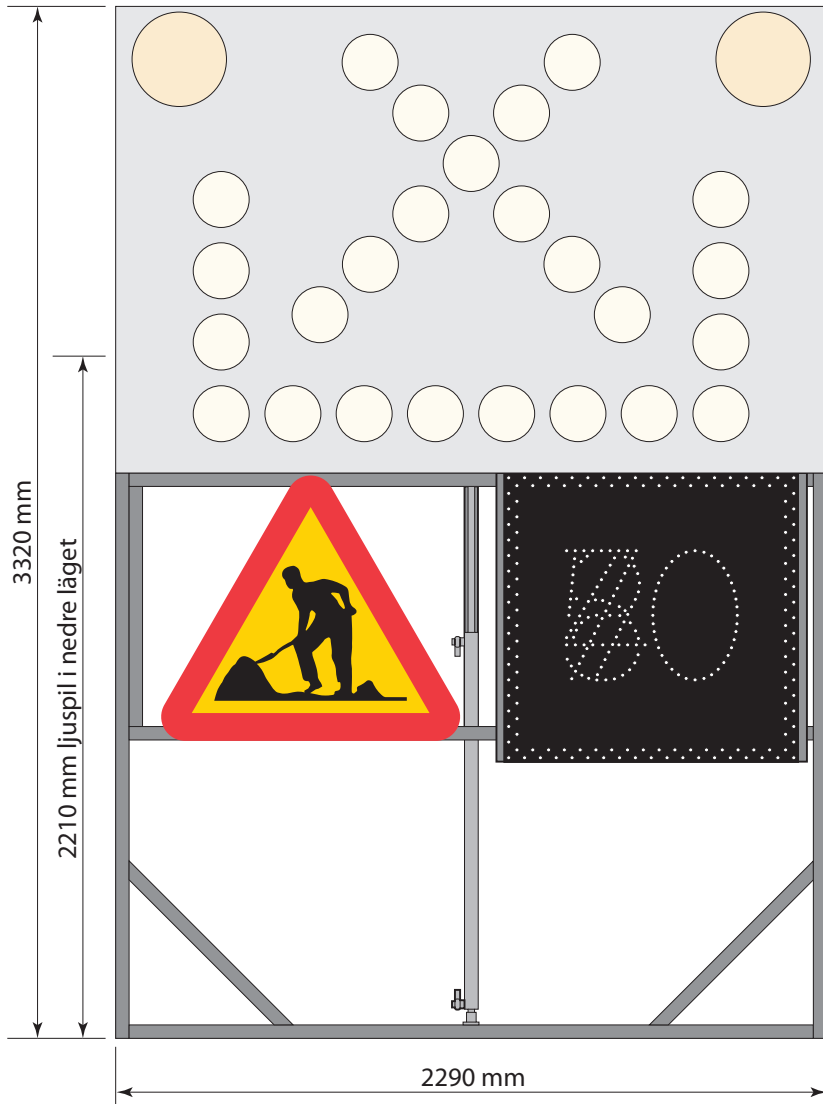
30, 40, 50, 60, 70, 80, 90.

Uppfyller kraven i TRVK Apv gällande dimningsfunktion, Ljusstyrka klass L3, Spridningsvinkel B2 samt Färg klass C2. Se testprotokoll Nr 631-QL13-R02

Vikt, lastbilsmonterad 350 kg

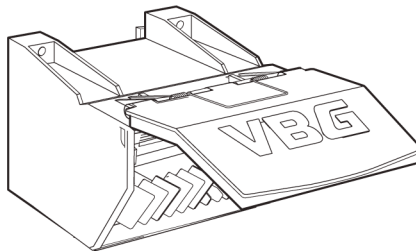
Vikt, Vorteq-montage ---- kg

## Dimensioner



## Koppling med VBG-kontakt och Vorteq

Stift 14-polig kontakt(svart)		17-polig kontakt(röd)
1	Jord	Jord
2	V Blinkers	V Blinkers
3	H Blinkers	H Blinkers
4	Stoppljus	Stoppljus
5	V Bakljus	V Bakljus
6	H Bakljus	H Bakljus
7	A Backljus B Dimljus	A Backljus B Dimljus
8	A Reserv B Reserv	A Reserv
9	Reserv	A Reserv B Reserv
10	Reserv	A Reserv B Reserv
11	Reserv	A Reserv B Reserv
12	Laddström	Laddström



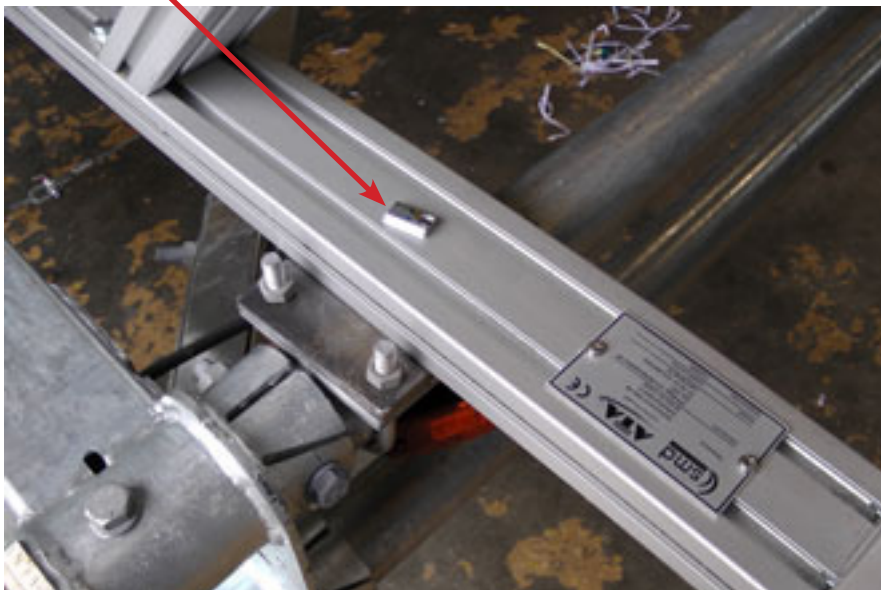
\* Stift 1 och 12 kräver större kabelsko, 9,5 mm.

Vid användning av ljuspilstavla är strömförbrukningen max 11 ampere. Vi rekommenderar 15 ampere säkring och 6 mm<sup>2</sup> kabel.

Vid avsaknad av ström på stift 12 i VBG-kontakten kan ATA som ett extra tillbehör erbjuda en kabelsats inklusive 10 meter kabel för inkoppling direkt på bilens batteri (29199310024 Kabelsats 24V till Vorteq).

## Installation på Vorteq-vagn

Dom två monteringsplåtarna skruvas fast undertill på ljuspilens ram med 4 st skruvar och spårmuttrar per plåt. Plåten fästs sedan med rörklammer på Vorteq-vagnens rörram.



2 st hål borras för snedstagen som fästs med 2 st genomgående M12-bultar.

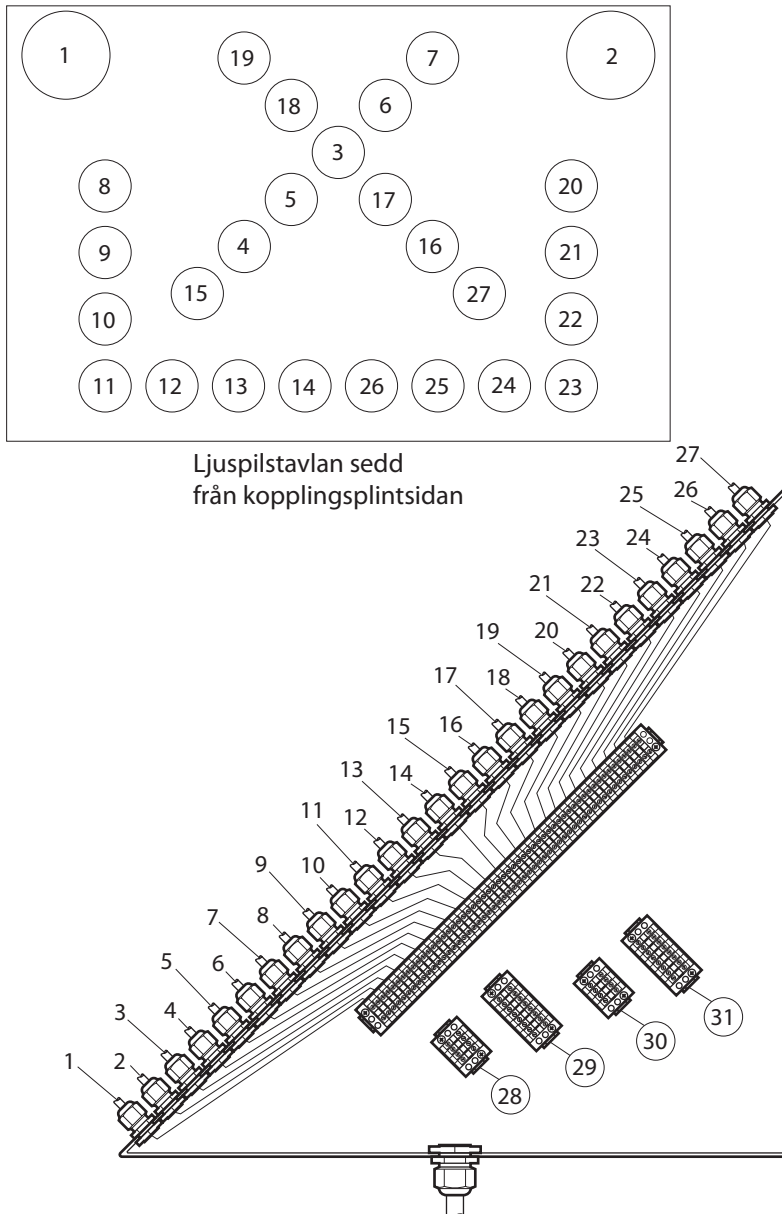




Vorteq-vagnens befintliga 7-poliga släpvagnskontakt ersätts med att koppla kablar i ATA-ljuspilens VBG-kontakt, där strömmatningen till ljuspilen är kopplad.

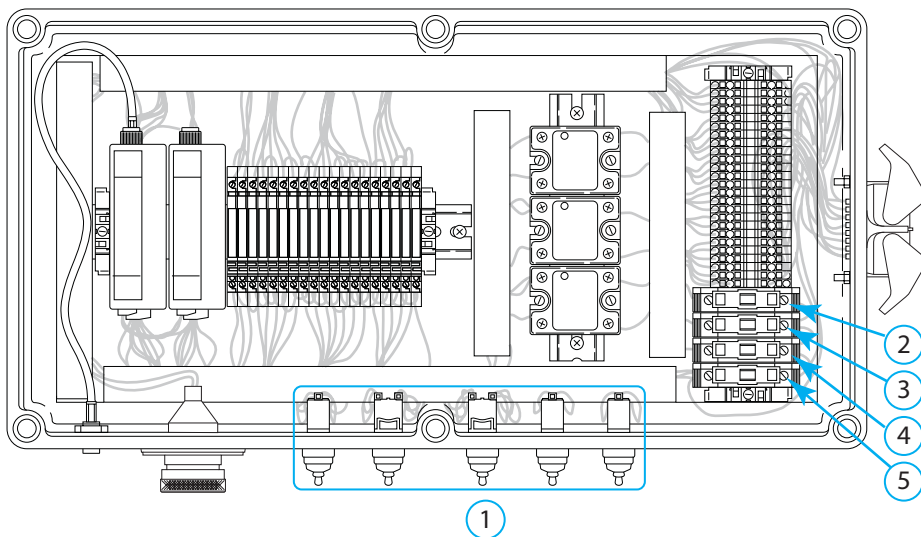


## Ljuspilstavla kopplingsordning LED-optik



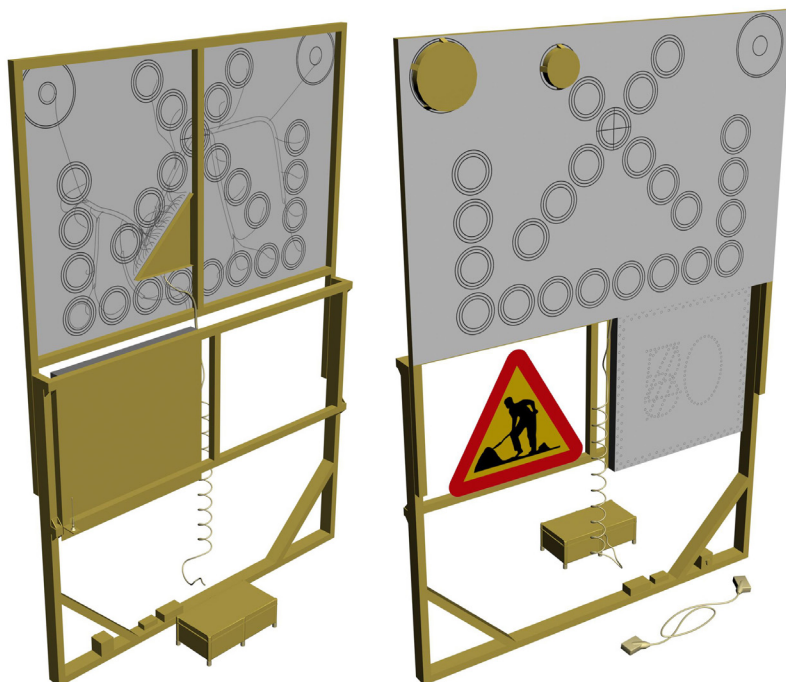
## Styrbox

1. Nödkörningsknappar, se avsnitt Nödkörning
2. Säkring S4, 5A, Hastighetstavla E13
3. Säkring S3, 10A, Ljuspilstavla
4. Säkring S2, 5A, Ø300-lampor
5. Säkring S1, 10A, Radio



# Reservdelstlista

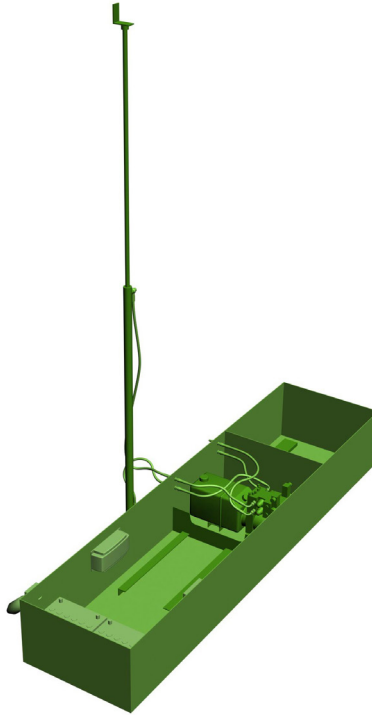
Ljuspilssystem, grundsats ArtNr: 555 6190 0100



Innehåller: Styrpanel, styrbox, X5 ljuspilstavla, E13 vms-tavla, A20-skyllt

E13 VMS-tavla	ArtNr: 280 8000 3050
LED-optik Ø200 L8H	ArtNr: 280 8001 2332
LED-optik Ø300 L9H	ArtNr: 280 8001 2333

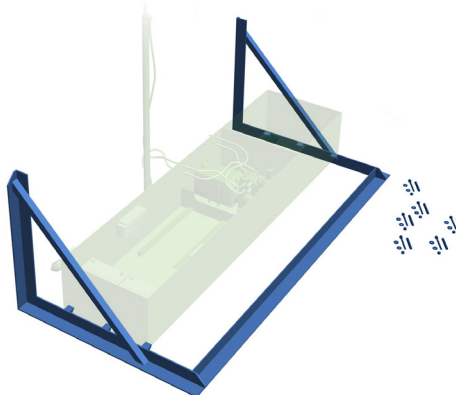
Hydrauliksats för lastbilsmontage ArtNr: 555 6190 0200



Innehåller: Låda, hydraulsystem, hydraulcylinder, batterier

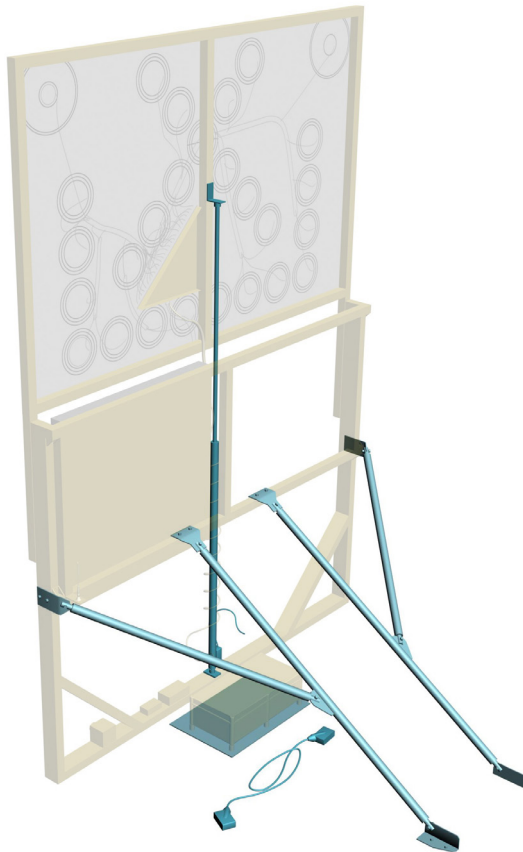
Fästram för lastbilsmontage

ArtNr: 555 6190 0400



Innehåller: Fästram, bult.

Montagesats för Vorteq ArtNr: 555 6190 0300



Innehåller: Elställdon, styrboxfäste, stag

### Noteringar

A series of horizontal dotted lines for taking notes, consisting of 20 rows of 40 dots each.



a division of hs roads

ATA kan hjälpa dig med allt du behöver inom trafikanordningar:



**ATA Infra**  
Vajer- och balkräcken,  
krockdämpare och bullerskydd



**ATA Tech**  
TMA-skydd, ljuspilsutrustningar,  
VMS & ITS



**ATA Vägledning**  
Avstängning, skyltar, fordons-  
utrustning, vägmarkering, mm



**ATA Hyr**  
Din totalleverantör för säkra  
trafikanordningar



**ATA Parkering**  
Påkörningskydd, farthinder &  
rullstopp av gummi, P-räcken



**ATA Utbildning**  
Nivåkurser APV, Stockholms  
Stad, Heta arbeten, Hjälp på väg

**Sollentuna**  
Staffans väg 7  
08-98 80 70  
info@ata.se

**Örebro**  
Södra vägen 12  
019-27 11 80  
orebro@ata.se

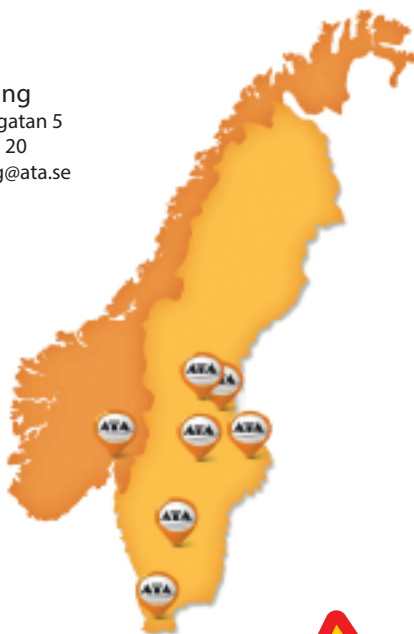
**Jönköping**  
Fridhemsgatan 5  
036-12 12 20  
jonkoping@ata.se

**Falun**  
Ingarvsvägen 9  
023-71 11 65  
falun@ata.se

**Stockholm Syd , Sköndal**  
Kvastvägen 17  
08-98 80 70  
info@ata.se

**Eslöv**  
Bruksgatan 1  
0413-663 77  
eslov@ata.se

**Norge, Drammen**  
Grev Wedels plass 2  
+47 -32 26 93 00  
post@ata.no



[www.ata.se](http://www.ata.se)

