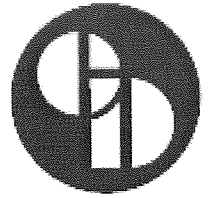


SmartBracket Installation



Anleitung zur Installation
Setup manual

DataCollect®

Schritt für Schritt Aufbauanleitung /
Step by Step installation advice

Schritt 1:

Je nach Mastdurchmesser passenden Schraubensatz auswählen (M8x90mm oder M8x170mm)

Step 1:

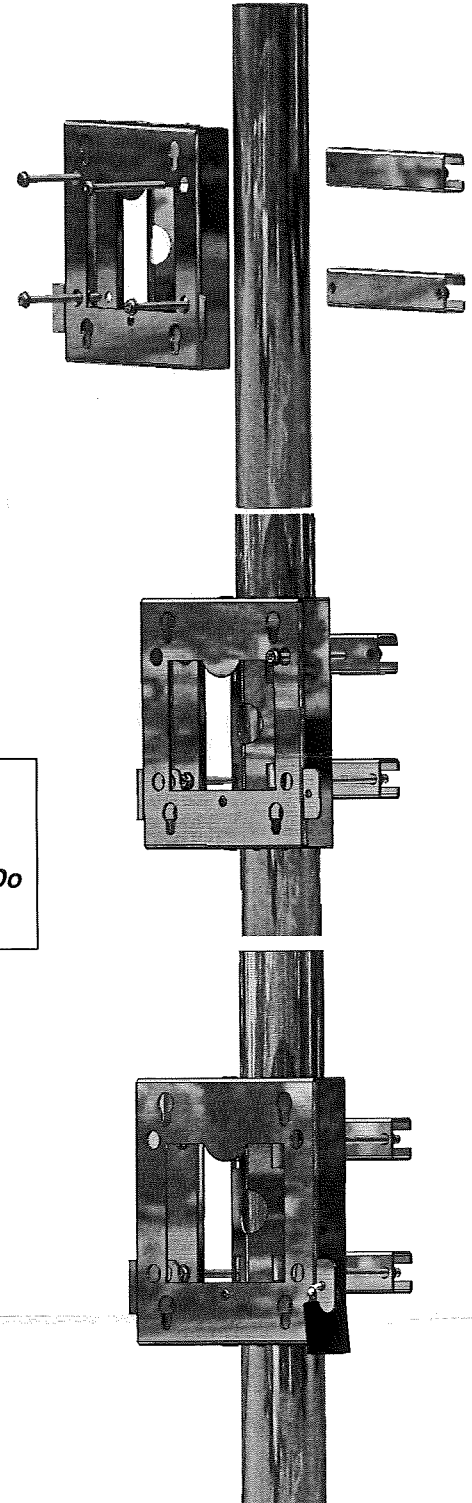
Subject to pole diameter choose suitable screw set (M8x90mm or M8x170mm).

Schritt 2:

C-Profile mit der geschlossenen Seite an den Mast anlegen und **SmartBracket** mittels Schrauben befestigen:

Step 2:

*Connect C-Profiles with closed surface to the pole and join **SmartBracket** with screws.*



Achtung! Nur beigelegtes Hex Tool verwenden! Profile gleichmäßig mit der Hand festziehen. Max. Drehmoment von 20Nm nicht überschreiten!

Warning! Only use enclosed Hex tool! Tighten screws equally by hand! Do not exceed the max. moment of torque(20Nm = 27ft/lbs)!

Schritt 3:

Je nach Anwendung kann nun ein System von DataCollect (z.B. **DSD, SDR, ETube, SolarSystem**) eingehängt und mittels Verriegelung sowie Vorhängeschloss gegen Diebstahl gesichert werden.

Step 3:

*Subject to application a System made by DataCollect (E.g. **DSD, SDR, ETube, SolarSystem**) can be hocked in and secured by using lockable bar and padlock.*

Sicherheitshinweise / Safety advise



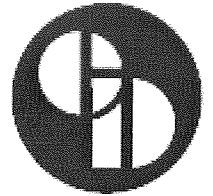
Die Installation sowie die Inbetriebnahme darf nur unter Aufsicht von sachkundigen Fachkräften durchgeführt werden. Beachten Sie in jedem Fall die nationalen gesetzlichen Vorschriften u.a. in den Bereichen Mechanik, Statik sowie elektrische Sicherheitsrichtlinien!

A qualified person should only carry out installation and set up of this equipment. At all times observe the national laws relevant to the Country of deployment concerning mechanical installations, static and electrical safety regulations!

SmartBracket_Installation_0708D_E - 2 von / of 2

Copyright by DataCollect Traffic Systems GmbH ♦ www.DataCollect.com ♦ Technische Änderungen jederzeit vorbehalten
DataCollect reserve the right to change any information contained within this technical note at its own discretion

SmartBracket Installation



Anleitung zur Installation
Setup manual

DataCollect®

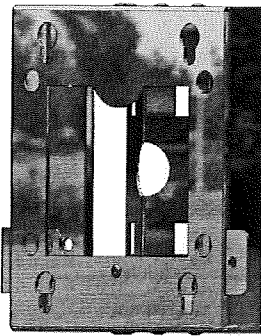
Bestimmungsgemäße Verwendung / Regulations for application

Das vorliegende Produkt darf nur in Verbindung mit den vorgeschriebenen DataCollect Produkten eingesetzt werden. Bei abweichender Verwendung entfällt jeglicher Gewährleistungsanspruch! Elektrische oder mechanische Veränderungen führen zum Erlischen der Garantie sowie der CE Konformitätserklärung!

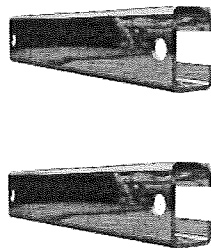


All equipment specified within this technical note is only compatible and qualified for use with associated DataCollect products. Use in conjunction with any non-DataCollect specified equipment shall invalidate the warranty! Electrical and or mechanical modification will invalidate warranty and CE Declaration of Conformity!

Komponenten / Components



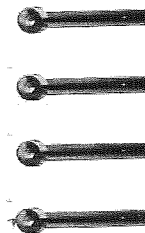
Masthalterung
SmartBracket



C-Profile /
C-Profiles



Hex Tool



Schrauben /
Screws



Schloss /
Padlock

Komponentenliste / List of Components

Position / Position	Anzahl / Quantity	Komponenten / Components
1	1	Masthalterung <i>SmartBracket</i>
2	2	C-Profile verpackt in Blasenfolie <i>C-profiles boxed in bubble wrap</i>
3	4	Schrauben M8 * 90mm + M8 * 170mm verpackt in Blasenfolie <i>Allen screws M8 * 90mm + M8 * 170mm boxed in bubble wrap</i>
4	1	Vorhängeschloss mit Schlüsselpaar <i>Padlock with keypair</i>
5	1	Schraubendreher Innensechskant Hex-Plus 200mm verpackt in Blasenfolie <i>Hexagon wrench key Hex-Plus 200mm boxed in bubble wrap</i>
6	1	Montageanleitung <i>Installation sheet</i>