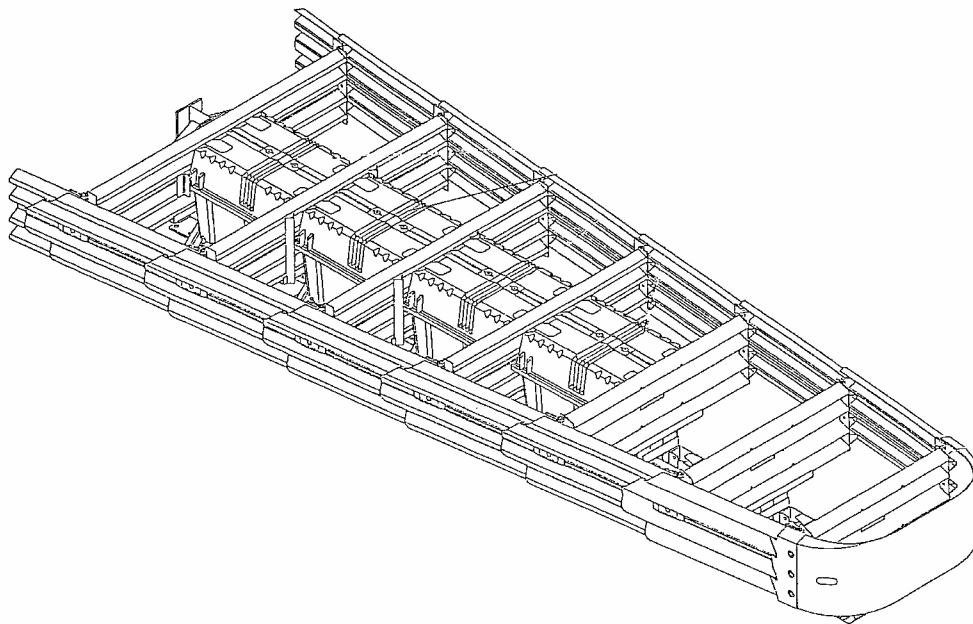




QuadGuard CEN

Underhåll och Reparation







QuadGuard CEN

Underhåll och reparation

QuadGuard CEN är att betrakta som ett återanvändbart system. Efter de flesta typer av påkörningar kan man förvänta sig att kunna återanvända 65-70 % av systemet. QuadGuard systemen ska besiktigas efter varje påkörning och dras ut till sin ursprungliga längd. Beroende på påkörningen kan komponenter bli skadade och behövas bytas.

Beräknad tid för underhåll/reparation

Ett erfaret team på två personer med lämplig utrustning och erforderliga reservdelar bör klara arbetet på 1-3 timmar beroende på skadornas omfattning.

Livslängd

Miljö

Bortsett från påkörningsskador, är livslängden för de energiabsorberande boxarna i vägmiljö uppskattad till mellan 10-15 år från installationsdagen.

Påkörningar

Den förväntade livslängden är också beroende av påkörningar, innefattande:

1. Antal påkörningar
2. Svårighetsgraden vid påkörningarna
3. Temperaturen vid påkörningarna

Systemet måste besiktigas efter varje påkörning. Krossade eller på annat sätt skadade boxar skall bytas ut och systemet ska dras ut till sin ursprungliga längd.

VIKTIGT: Efter en påkörning, följ alltid "Efter påkörning-instruktion" i denna manual.

Avfallshantering/destruering

När delar behöver ersättas rekommenderas att de gamla/skadade delarna återanvänds på följande sätt:

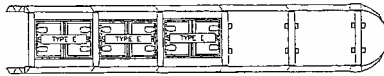
Ståldetaljer lämnas till metallåtervinning

Plast från boxarna lämnas till plaståtervinning om sådan finns. Om inte sådan finns kastas det som plastmaterial.

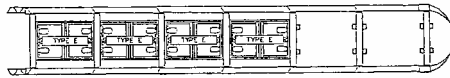


Alla svarta boxar är av typen "E".

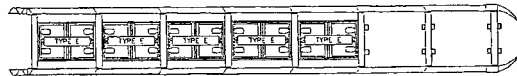
5 fack



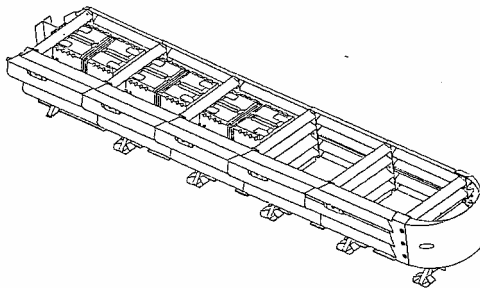
6 fack



8 fack



BAK



FRAM

Typisk placering av boxar

Observera: Att placera boxar i de främre facken kan resultera i oacceptabelt krockresultat enligt SS-EN 1317-3.

Regelbunden kontroll

Kontroller rekommenderas baserade på trafikvolym samt frekvens av påkörningar. Visuell kontroll från fordon rekommenderas minst en gång per månad. Noggrann besiktning rekommenderas minst en gång per år.

Visuell kontroll från fordon

1. Kontroll för att se om det finns spår av påkörning. Om så är fallet ska en noggrann besiktning genomföras.
2. Kontrollera om boxar verkar var rubbade ur sitt läge. Skadade boxar ska bytas ut.



Visuell kontroll från fordon, forts.

3. Kontrollera att nosdelen är på plats.
4. Notera plats och konditionen på QuadGuard CEN samt datum för den visuella kontrollen (Notera i "Loggbok för kontroll av krockdämpare").

Noggrann besiktning

1. Rensa och tag bort allt skräp som ansamlats på platsen.
2. Kontrollera att alla bultar är åtdragna.
3. Kontrollera att muttrar för förankring i betong är åtdragna.
4. Kontrollera att benen på fackavskiljarna (Diaphragm) är raka.
5. Kontrollera att alla glidspårsbrickor sitter rakt och i rätt läge.
6. Sidopaneler och övergångspaneler skall sitta tätt mot fackavskiljarna. Max gap mellan paneler i parallellt system skall vara 20 mm och i koniskt system 25 mm. (Se fig. 30, 33.)
7. Kontrollera att boxarna står i rätt läge och inte blivit skadade. Byt ut skadade boxar.
8. Gör alla erforderliga åtgärder enligt ovan. Fortsätt på "*Efter påkörning-instruktioner*" på nästa sida för ytterligare information.
9. Anteckna plats och skick på QuadGuard CEN och alla åtgärder som utförts i "Loggbok för kontroll av krockdämpare". Fortsätt på "*Efter påkörning-instruktioner*" på nästa sida för ytterligare information.

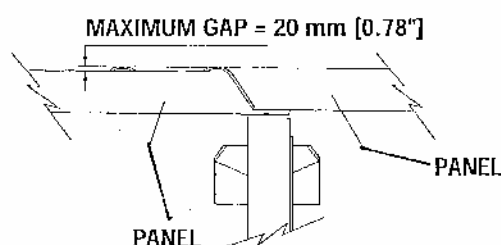


Fig. 30

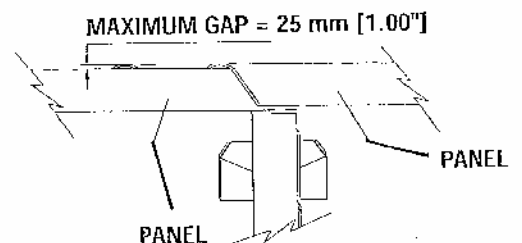


Fig. 33



Efter påkörning-instruktioner

1. Sätt ut erforderliga trafikanorningar för att skydda personal (och trafikanter), glöm inte Trafikanordningsplan.
2. Kontrollera att alla förankringar i betongplattan är intakta. Byt ut alla som är lösa, skadade eller utdragna.
Om systemet är förankrat i asfalt så ska det flyttas till oskadad asfalt efter varje påkörning för att säkerställa fullgod funktion vid nästa påkörning. Efter flyttning ska de 460 mm långa gängstängerna installeras.
Rätt prestanda hos systemet vid en vinklad påkörning är beroende av att förankringsskenan (Monorail) är ordentligt förankrad.
3. Rensa och ta bort all skräp på platsen.
4. Kontrollera systemet för att bli säker på att glidspårsbult- och brickor (Mushroom washer assemblies) håller ihop panelerna och är intakta samt att systemet inte blivit deformerat på ett sådant sätt att det inte kan dras tillbaka till sitt ursprungliga läge.
5. Kontrollera att fackavskiljarnas ben är riktigt kopplade till förankringsskenan.
6. Koppla en 10 mm (min) kätting till utdragsöglorna på den första fackavskiljaren (om nosdelen är hel och inte behöver bytas eller justeras, använd de två hål som finns i nosdelen) och koppla till ett tungt fordon.
Drag långsamt QuadGuard CEN systemet framåt tills det når sin ursprungliga längd. Avdela en medarbetare att under detta arbete kontrollera att inga oupp-täckta skador medför att fackavskiljare nyper fast eller dras ut felaktigt.
WARNING ! Se till att ingen står så placerad så att ett brott på kättingen kan utgöra fara.
7. Ta bort alla skadade boxar från krockdämparen.
8. Kontrollera att fackavskiljare är i användbart skick. Fackavskiljare som är böjda eller har skadade ben måste bytas.
9. Kontrollera att panelerna är rätt monterade med bult och specialbricka i glidspåren. Skadade paneler och övergångspaneler skall bytas ut. Normalt kan de plåtar som håller boxarna i läge riktas.
10. Kontrollera gapet mellan panelerna. När QuadGuard CEN är installerad med motriktad trafik på ena sidan, skall gapet på den sidan inte överstiga 20 mm för parallella system och 25 mm för koniska. (Se fig. 30 o. 33).
11. Sätt in nya boxar som ersättning för de skadade.
12. Kontrollera åtdragningsmoment om så erfordras.
13. Kontrollera att installationsplatsen är ren från skräp.
QuadGuard CEN är åter klar för användning.



Reservdelsbeställning

Gör upp en lista på skadade delar med hjälp av nedanstående skisser. Markera de aktuella delarna med en cirkel. Denna information är nödvändig för att få rätt delar.

Systembredder: 610 mm (24"), 915 mm (36"), 1755 mm (69"), 2285 mm (90").

Motstödstyper: Stålmotstöd, Betongmotstöd.

Övergångspanel(er) på vilken sida ? Vänster, Höger, Båda, Ingen.

Övergång till / ansluten till: W-profilräcke, 3-vårigt räcke, betongbarriär, vertikal vägg/mur.

